

期間中ご来場いただいた方に感謝を込めて進呈いたします。

ご来場
御礼
プレゼント

岩手からCa va?!

サヴァ缶 〈3缶〉



今までにない洋風な味付けと斬新なデザインで、
これまでの常識を覆した「サヴァ缶」!
ひと手間加えるだけで
様々なバリエーションのレシピが楽しめます。

「Ca va(サヴァ)?缶」は「(一社)東の食の会」と岩手県釜石市に工場をもつ「岩手缶詰(株)」と「岩手県産(株)」によって、東日本大震災で衰退した被災地三陸からオリジナルブランドの加工品を発信しようと国産サバを使用したオリジナルの洋風缶詰として誕生しました。
「Ca va(サヴァ)?」はフランス語「元気ですか?」という意味。
「元気ですか?」と岩手から全国へ向けて声をかけるイメージで名づけられました。



パプリカチリソース味

ピリリと辛いパネロを使用してパンチの効いた味付けになっています。
フタを開けると辛そうな赤いソース!そのまま食べても満足な味付けにこだわりました。

国産サバのオリーブオイル漬け

さば缶の常識を覆した元祖サヴァ缶。魚の臭みもなく、しっとりした食感でそのままでも美味しくいただけます。
オリーブオイル漬けですが和風の味付けにもよく合います

レモンバジル味

スパイスで爽やかな風味で、イタリアン・エスニック・和数と様々な料理に合います。サラダの具材に足して、ボリューム満点のご馳走サラダにも。



パプリカチリソース味

オリーブオイル漬け

レモンバジル味



ご来店予約は
コチラ!!



登録はタップするだけで!
手間なしラクラク!

お電話からは
通話料無料フリーダイヤル
☎0120-352983

LINEならご予約簡単、24時間受付OK!

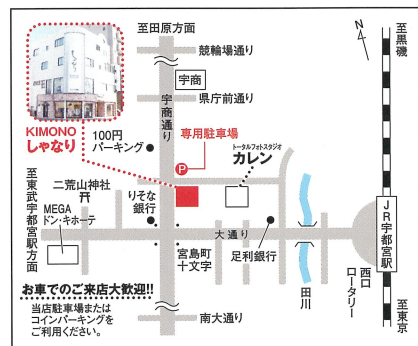


QRコードを読み込んで
お友だち登録して下さい。

一般兵装をタップします。

メニューから「お得意様
ご招待会」をタップします。

必要項目を入力し、ご希望
の日時を選んで送信します。



KIMONO
STYLIST
SINCE 1868

栃木県宇都宮市大通り1-1-19
☎0120-352983 / ☎028-622-4329 (代)
定休日/毎週水曜日 営業時間/AM10:00~PM6:30
【京都事務所】京都市下京区烏丸通り六条上ル北町181(第5キョートビル8F)
TEL.075(361)5055

しゃなり ON LINE Rakuten しゃなり社

百
彩
百
柄

と
博
多
織



ソシアルきもの展

と き 5月19日(金)・20日(土)・21日(日)・22日(月)
AM10:00~PM6:30 <最終日はPM5:00まで>

と ころ KIMONO STYLIST SINCE 1868 宇都宮市大通り1-1-19
TEL.028-622-4329 ☎0120-352983

きもの選びはまず、色から。



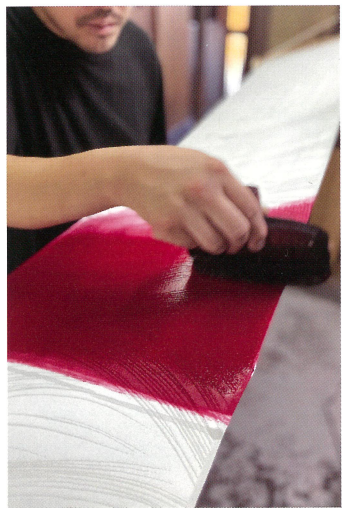
カラフルな色無地が秘める 無限の美と可能性

装いにも新しい息吹を取り入れ、
明るくフレッシュに楽しみたいもの。
そんな気分に応じてくれるのが、豊富な色が揃った
“色無地のきもの”です。
帯や小物とのカラーコーディネートが楽しめる
カジュアルなおしゃれ着として、注目のきものです。

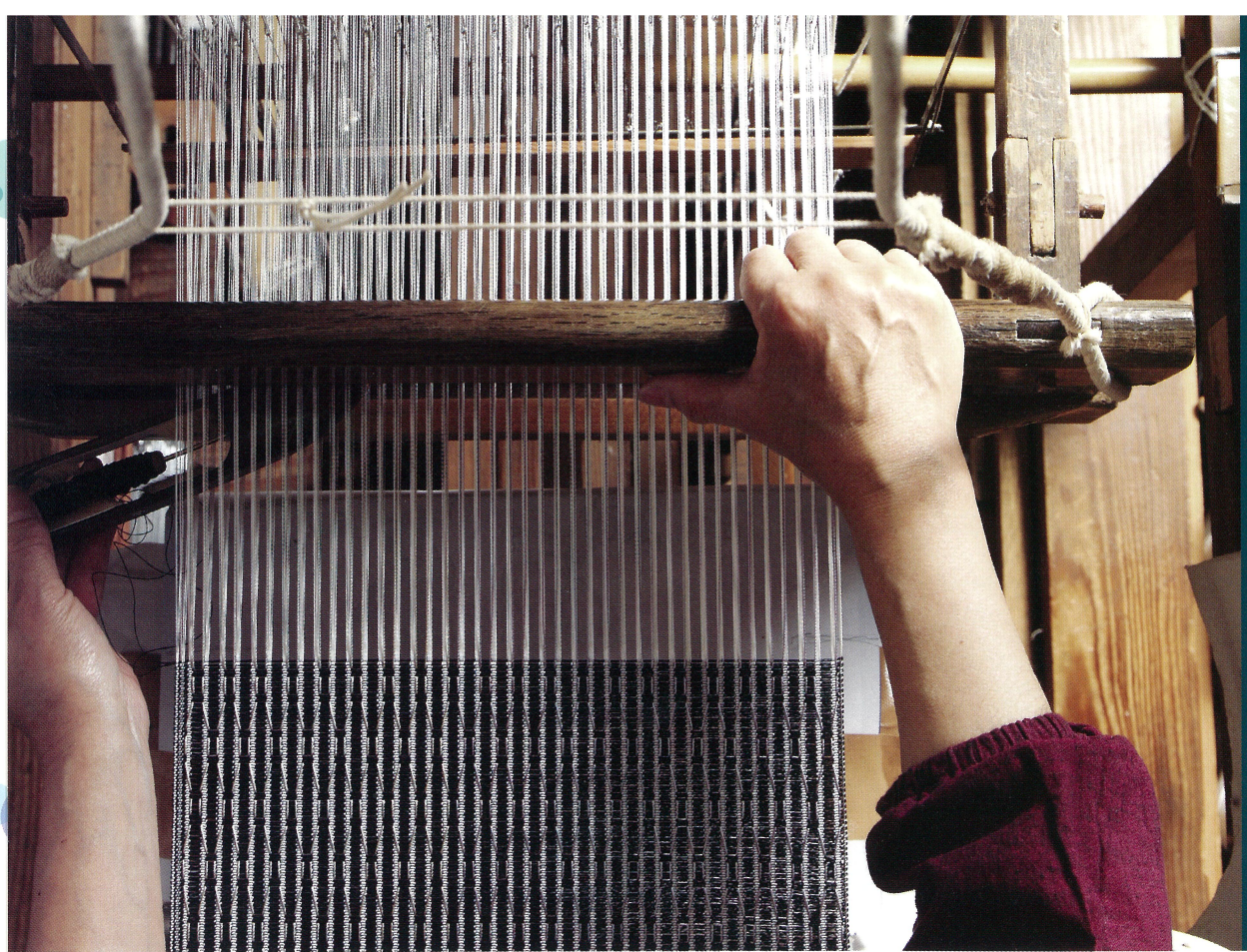
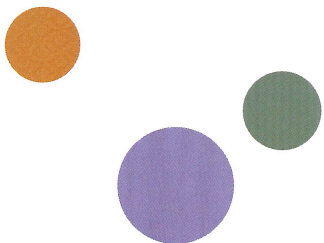


きものおしゃれを左右する
重要な要素のひとつが「色」です。
季節感をはじめ個性やセンスまで醸し出されるからこそ
色への感覚は常に高めておきたいもの。
着る人を引き立て、さらに旬も感じさせる色とは…？
色選びと色使いで、きものはもっと楽しくなります。

色〴〵の力で、おしゃれの鮮度を上げる



染めは、熟練の技が最も必要とされる引き染めで、美しい色にこだわり、通常より難しい染め方で一流の職人が一反一反丹精込めて丁寧に染めあげています。



博多織

伝統からファッションへ

数千本もの経糸(たていと)に緯糸(よこいと)を、
心を込めて織り上げていく堅牢な博多伝承の技「博多織」。
締め心地と絹鳴りの音が博多の粋。
今、博多織は770余年もの伝統の技術と心を受け継ぎながらも
時代のライフスタイルに合わせ、伝統からファッションへ進化し続けて
あなたの暮らしを演出します。
日常のお洒落使いに、特別な日にも、
日本の四季にも博多織をお楽しみください。



博多織とは…

博多織は1241年、宋(当時の中国)から技術を持ち帰ったのがその始まりと言われており、その歴史は760年以上を経ています。
江戸時代初期、筑前藩主の黒田長政は幕府への献上品として博多織を選びました。有名な「博多献上帯」の名はここから生まれたのです。
献上帯の柄は、仏具の独鈷、華皿と縞をモチーフにしており、織屋ごとに独自の意匠デザインで研を競っています。



カラフル色無地と博多帯で、 無限に広がる 着こなしのバリエーション!

おしゃれな地紋の色無地には、
大胆な色柄の博多帯がぴったり。
カジュアルなおしゃれを楽しみたい方に
おすすめのコーディネートです。
色無地といえばお茶席やセレモニーなど、
セミフォーマルのイメージがありますが
近年では気軽におしゃれを楽しむための
アイテムとして幅広いシーンで
着用されています。



色無地〈吹雪にモヤぼかし〉+博多帯

豊富な地紋。 生地で魅せる自分らしさ。

地紋様も古典からモダン、
遊び心あふれる模様に至るまで
バラエティー豊かに揃えました。
フォーマルな装いからカジュアルな小紋スタイルまで、
自由自在に演出していただけます。

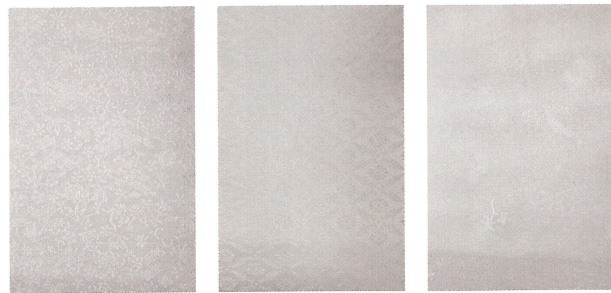
洒落地紋様

遊び心のある可愛らしくストーリー性のある紋様



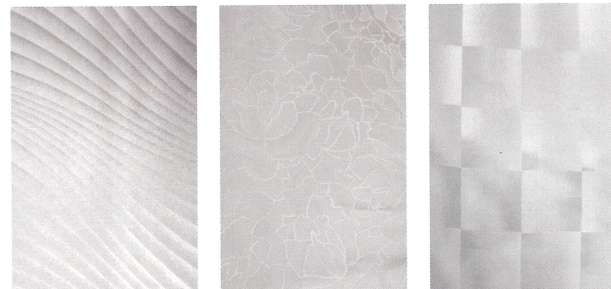
古典地紋様

落ち着きがあり華やかさときちんと感のある定番紋様



モダン地紋様

個性的でありながら、節度を守りつつ自分らしさを満喫できる紋様



色無地〈鳳凰唐草〉+博多帯



色無地〈唐草〉+博多帯



色無地〈マーガレット〉+博多帯

※モデル写真はイメージです。

色無地〈花火菊〉+博多帯



個性的なセンスで自由な着こなしを

色無地〈ペイズリー〉+博多帯



YOU TOWA
Produce by hottamarusho



着物とか洋服とか、民族や年代を飛び越えて
ファッションを愛するすべての人が
今日の気分で選ぶプラスワンアイテム。
どんなファッションでも楽しんでいただける
アウターを提案します。